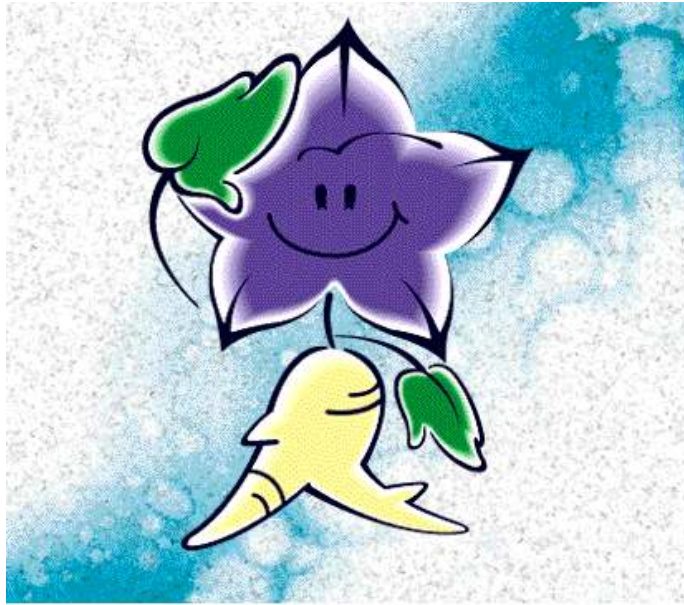


# 오성저축은행 현황

2026 회 계 년 도

(2026. 1. 1 ~ 2026. 3. 31)

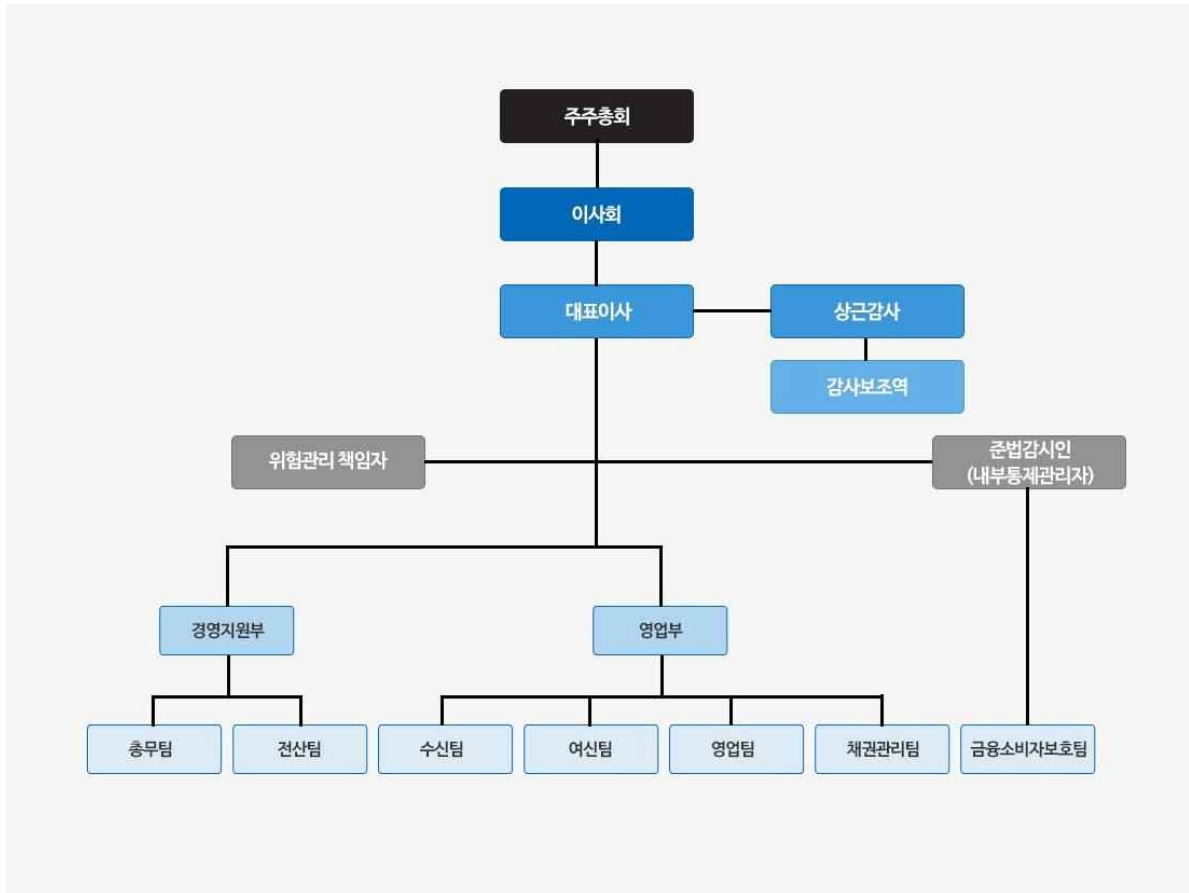


본 공시자료는 상호저축은행감독규정 제42조 및 상호저축은행  
통일경영공시기준에 따라 작성하였습니다.



### 3. 조직

#### (1) 조직도



#### (2) 영업점 및 자동화기기

제45기 1분기말 : 2026년 3월말 현재

영 업 점			자 동 화 기 기		
지 점	출장소	계	CD	ATM	기타
0	0	0	0	0	0

#### 4. 임직원수

\* 직전분기대비

제45기 1분기말(금분기):2026년 3월말  
 제44기 4분기말(직전분기):2025년12월말  
 (단위 : 명)

구 분		제45기 1분기말 (금분기)	제44기 4분기말 (직전분기)
임원	상근	3	3
	비상근 (사외이사 포함)	1	1
일반	정규	13	14
	비정규	1	1
계		18	19

#### 5. 임원현황

제45기 1분기말 : 2026년 3월말 현재

구 분	성 명	직 명	담당업무 또는 주된 직업
상근 임원	문정환	대표이사	총괄
	조성배	상무이사	영업전반
	남회진	상근감사	감사업무
사외이사			
사외이사가 아닌 비상근 이사	전미정	이사	이사회업무

#### 6. 자본금

(단위 : 억원)

년 월 일	주식의 종류	발행주식수	증·감자 금액	증·감자 내용	증·감자 후 자본금	비고
		해당	사항	없음		

주) 최근 3개년간의 자본금 증감자내용 및 증감자 후 자본금 금액임

[경영실적]

7. 자금의 조달 및 운용현황

(1)이자율 현황

\* 전년동기대비

제45기 1분기말(금분기):2026년 3월말  
 제44기 1분기말(전년동기):2025년 3월말  
 (단위 : 억원, %)

구 분			제45기 1분기말(금분기)				제44기 1분기말(전년동기)			
			평균잔액		이 자 금 액	이자율	평균잔액		이 자 금 액	이자율
		구성비		구성비						
조 성	원 가 기	예 수 금	957.3	80.3	6.8	2.84	965.6	82.8	8.5	3.52
		표지어음예수금	0	0	0		0	0	0	
		차 입 금	0	0	0		0	0	0	
		기 타	1.2	0.1	0		1.1	0.1	0	
소 계			958.5	80.4	6.8	2.83	966.7	82.9	8.5	3.51
달 가 성	무 원 기	자 본 총 계	208.0	17.4			176.7	15.1		
		총 당 금	0	0			0	0		
		기 타	26.4	2.2			23.4	2.0		
		소 계	234.4	19.6			200.1	17.1		
조 달 합 계			1,192.9	100.0	6.8	2.28	1,166.8	100.0	8.5	2.91
재 성	수 익 성	예 치 금	217.4	18.2	1.3	2.39	225.9	19.4	1.8	3.18
		유 가 증 권	94.1	7.9	0.1	0.42	88.0	7.5	0.5	2.27
		대 출 금	840.3	70.4	17.2	8.18	849.3	72.8	12.9	6.07
		기 타	2.1	0.2	0		5.0	0.4	0	
		대손충당금등(△)	△28.2	△2.4	0		△77.2	△6.6	0	
소 계			1,125.7	94.3	18.6	6.61	1,091.0	93.5	15.2	5.57
운 용 성	무 수 익 성	현 금	3.4	0.3			4.9	0.4		
		유 형 자 산	54.7	4.6			54.6	4.7		
		기 타	9.1	0.8			16.3	1.4		
		소 계	67.2	5.7			75.8	6.5		
운 용 합 계			1,192.9	100.0	18.6	6.23	1,166.8	100.0	15.2	5.21

(2) 만기구조

제45기 1분기말 : 2026년 3월말 현재  
(단위 : 억원)

구분	정상·요주의 분류자산 및 부채의 만기					고정이하 분류자산(C)	합계 (A+B+C)
	3개월 이하	6개월 이하	1년 이하	3년 이하(A)	3년 초과(B)		
운 용	419	641	882	1,134	22	19	1,175
대출금(1)	222	463	681	819	3	19	841
조 달	246	431	925	953	222		1,175
예수금(2)	246	431	901	929	0		929
차이(1-2)	-24	32	-220	-110	3	19	-88

(3) 후순위채 발행현황

제45기 1분기말 : 2026년 3월말 현재  
(단위 : 억원, %)

채권의 종류	발행일	만기일	발행금액	발행금리	신용등급	비 고
		해 당	사 항	없 음		

8. 자본적정성지표

(1) 자본적정성

\* 전년동기대비

제45기 1분기말(금분기):2026년 3월말  
제44기 1분기말(전년동기):2025년 3월말  
(단위 : 억원, %)

구 분	제45기 1분기말 (금분기)	제44기 1분기말 (전년동기)
BIS기준 자기자본 비율 ※ 법규정상 요구되는 비율은 (7%)이상임	22.69	19.08
BIS기준기본자본비율	21.36	17.73
단순자기자본비율	18.88	15.28

◆ BIS기준 자기자본비율(위험가중자산 대비 자기자본비율) : BIS(국제결제은행) 바젤은행감독위원회의 '자기자본 측정과 기준에 관한 국제적 합의'에 따른 개념으로, 금융회사의 리스크 증대에 대처하기 위한 자기자본비율 규제에 관한 국제적 통일기준을 의미합니다. 대체로 BIS기준 자기자본비율이 높을수록 재무건전성이 우량하다는 것을 의미합니다.

(2) BIS기준 자기자본비율 산출내역

\* 전년동기대비

제45기 1분기말(금분기):2026년 3월말  
 제44기 1분기말(전년동기):2025년 3월말  
 (단위 : 억원, %, %p)

구분	제45기 1분기말 (금분기)	제44기 1분기말 (전년동기)
기본자본계(A)	217	167
자본금	40	40
자본잉여금		
이익잉여금	181	141
연결회사의 외부주주지분		
공제항목	4	14
보완자본계(B)	13	13
상위 기한부 후순위 채무		
하위 기한부 후순위 채무		
재평가적립금		
매도가능증권 평가이익 등		
대손충당금 (대손준비금 포함)	13	13
기타		
경영정상화 장기차입금(C)		
공제항목계(D)		
자기자본계(A+B+C-D)	230	180
위험가중자산	1,016	942

9. 자산건전성 지표

\* 전년동기대비

제45기 1분기말(금분기):2026년 3월말  
 제44기 1분기말(전년동기):2025년 3월말  
 (단위 : 억원, %)

구분	제45기 1분기(금분기)	제44기 1분기(전년동기)
손실위험도 가중여신비율	2.47	16.39
순고정이하 여신비율	1.63	8.81
고정이하 여신비율	2.26	14.51
연체대출비율	1.82	10.33

## 10. 수익성 지표

\* 전년동기대비

제45기 1분기말(금분기):2026년 3월말  
제44기 1분기말(전년동기):2025년 3월말  
(단위 : 억원, %)

구	분	제45기 1분기말(금분기)	제44기 1분기말(전년동기)
총자산순이익률		3.41	-2.42
총자산경비율		1.86	1.64
수지비율		54.98	150.18

## 11. 유동성 지표

\* 전년동기대비

제45기 1분기말(금분기):2026년 3월말  
제44기 1분기말(전년동기):2025년 3월말  
(단위 : 억원, %)

구	분	제45기 1분기말(금분기)	제44기 1분기말(전년동기)
유동성 비율		188.63	223.80
예대율		87.65	87.90

◆ 유동성비율 : 단기조달자금에 대한 단기자금운용을 표시(상호저축은행의 지급능력)하는 지표로 그 비율이 높을수록 유동성이 좋다는 것을 의미합니다.

## 12. 생산성 지표

\* 전년동기대비

제45기 1분기말(금분기):2026년 3월말  
제44기 1분기말(전년동기):2025년 3월말  
(단위 : 억원, %)

구	분	제45기 1분기말(금분기)	제44기 1분기말(전년동기)
직원 1인당	총당금적립전이익	2	4
	예수금	53	50
	대출금	46	44
1영업점당	예수금	957	965
	대출금	840	849

[재무상황]

13. 개 요

(회계기준 : 일반기업회계기준)

\* 전년동기대비

제45기 1분기말(금분기):2026년 3월말  
 제44기 1분기말(전년동기):2025년 3월말  
 (단위 : 억원, %)

구 분		제45기 1분기말 (금분기)		제44기 1분기말 (전년동기)	
			구성비		구성비
자 산	현금 및 예치금	196	16.68	265	22.38
	유 가 증 권	96	8.17	50	4.22
	대 출 채 권	819	69.70	793	66.98
	유 형 자 산	55	4.68	55	4.65
	기 타 자 산	9	0.77	21	1.77
	<b>자 산 총 계</b>	<b>1,175</b>	<b>100.00</b>	<b>1,184</b>	<b>100.00</b>
부 채	예 수 부 채	929	79.06	974	82.26
	차 입 부 채	0	0	0	0
	기 타 부 채	24	2.05	29	2.45
	<b>부 채 총 계</b>	<b>953</b>	<b>81.11</b>	<b>1,003</b>	<b>84.71</b>
자 본	자 본 금	40	3.40	40	3.38
	자본잉여금				
	자 본 조 정				
	기타포괄손익누계액	0	0	0	0
	이익잉여금	182	15.49	141	11.91
	<b>자 본 총 계</b>	<b>222</b>	<b>18.89</b>	<b>181</b>	<b>15.29</b>
<b>부채 및 자본총계</b>		<b>1,175</b>	<b>100.00</b>	<b>1,184</b>	<b>100.00</b>

## 14. 대출금 운용

### (1) 용도별 대출금

#### \* 전년동기대비

제45기 1분기말(금분기):2026년 3월말  
 제44기 1분기말(전년동기):2025년 3월말  
 (단위 : 억원, %)

구 분	제45기 1분기말(금분기)		제44기 1분기말(전년동기)	
		구성비		구성비
기업자금대출	465	55.29	406	46.83
가계자금대출	166	19.74	119	13.73
공공 및 기타자금대출	210	24.97	342	39.44
합 계	841	100.00	867	100.00

### (2) 담보별 대출금

#### \* 전년동기대비

제45기 1분기말(금분기):2026년 3월말  
 제44기 1분기말(전년동기):2025년 3월말  
 (단위 : 억원, %)

구 분		제45기 1분기말(금분기)		제44기 1분기말(전년동기)	
			구성비		구성비
담 보	부동산	453	53.87	409	47.17
	동산	0	0	1	0.12
	유가증권	0	0	0	0
	예수금	1	0.12	1	0.12
	기타	172	20.45	155	17.87
소 계		626	74.44	566	65.28
보증		0	0	1	0.12
신용		215	25.56	300	34.60
합 계		841	100.00	867	100.00

### (3) 중소기업 대출

#### \* 전년동기대비

제45기 1분기말(금분기):2026년 3월말  
 제44기 1분기말(전년동기):2025년 3월말  
 (단위 : 억원)

구 분	제45기 1분기말 (금분기)	제44기 1분기말 (전년동기)
중소기업대출비율 (A/B x 100)	43.40%	44.40%
중소기업대출(A)	365	385
총대출(B)	841	867

(4) 부동산 업종별 신용공여 한도준수 및 자산건전성 분류 현황

제45기 1분기말 : 2026년 3월말현재  
(단위 : 억원)

업종명	신용공여 한도 준수 현황		건전성 분류 현황								
	한도 금액	신용 공여액	대출채권						연체액	연체율	
			정상	요주의	고정	회수 의문	추정 손실	합계			
부동산PF대출(①)	168	105	85	20					105		
건설업(②)	252	61	42	19					61		
부동산업(③)	252	182	124	46	11			1	182	11	6.0
합계(①+②+③)	420	348	251	85	11			1	348	11	3.1

주 1) 저축은행업감독규정이 개정·시행('23.9.13)됨에 따라 명목상 차주가 아닌 실제 원리금 상환의무가 있는 실차주 기준으로 업종을 구분하여 신용공여 한도를 산정

(5) 소액신용대출 취급현황

(단위 : 억원, %, %p)

구분	2026년 3월말 (금분기)	2025년 12월말	2025년 9월말	2025년 6월말
총 대출				
소액 신용 대출	해당	사항	없음	
비중				
소액신용대출연체액				
비중				

주 1) 총 여신 중 3백만원 이하의 신용대출금액을 분기별로 기재

2) 연체기준 : 상호저축은행업감독규정 (별표7)의 연체여신 정의 적용

\* 소액신용대출잔액이 10억원 이하인 저축은행은 “소액신용대출 취급현황”을 공시하지 아니할 수 있음.

## 15. 예수금 현황

### (1) 형태별 예수금

\* 전년동기대비

제45기 1분기말(금분기):2026년 3월말  
 제44기 1분기말(전년동기):2025년 3월말  
 (단위 : 억원, %)

구 분	제45기 1분기말(금분기)				제44기 1분기말(전년동기)			
	잔 액		평균잔액		잔 액		평균잔액	
		구성비		구성비		구성비		구성비
요구불예금	17	1.83	16	1.67	14	1.44	14	1.45
거치식예금	892	96.02	920	96.14	941	96.61	932	96.48
적립식예금	20	2.15	21	2.19	19	1.95	20	2.07
표지어음	0	0	0	0	0	0	0	0
기 타	0	0	0	0	0	0	0	0
합 계	929	100.00	957	100.00	974	100.00	966	100.00

### (2) 예금자별 예수금

\* 전년동기대비

제45기 1분기말(금분기):2026년 3월말  
 제44기 1분기말(전년동기):2025년 3월말  
 (단위 : 억원, %)

구 분	제45기 1분기말(금분기)		제44기 1분기말(전년동기)	
		구성비		구성비
개 인	808	86.97	851	87.37
법인 및 단체	81	8.72	75	7.70
기 타	40	4.31	48	4.93
합 계	929	100.00	974	100.00

주) 잔액기준

## 16. 대손상각 및 대손충당금

### (1) 대손상각액

\* 전년동기대비

제45(금)기 1분기(3개월) : 2026년 1월 1일부터 2026년 3월 31일까지

제45(금)기 누계 : 2026년 1월 1일부터 2026년 3월 31일까지

제44(전)기 1분기(3개월) : 2025년 1월 1일부터 2025년 3월 31일까지

제44(전)기 누계 : 2025년 1월 1일부터 2025년 3월 31일까지

(단위 : 억원)

구 분	제45기 1분기말(금기)		제44기 1분기말(전기)	
	금분기	누계	전년동기	누계
기 중 대 손 상 각 액	0	0	0	0
일 반	0	0	0	0
특 별				

### (2) 대손충당금내역

\* 전년동기대비 (일반기업회계기준)

제45기 1분기말(금분기):2026년 3월말

제44기 1분기말(전년동기):2025년 3월말

(단위 : 억원)

구 분	제45기 1분기말(금분기)	제44기 1분기말(전년동기)
대 손 충 당 금	20	74
일 반	20	74
특 별		

## 17. 부실 및 고정이하 분류여신 현황

### (1) 부실 및 고정이하분류여신

\* 전년동기대비

제45기 1분기말(금분기):2026년 3월말

제44기 1분기말(전년동기):2025년 3월말

(단위 : 억원)

구 분	제45기 1분기말(금분기)	제44기 1분기말(전년동기)
총 여 신	841	867
부 실 여 신	4	45
고정 이하 분류 여신	19	126
순고정이하 분류여신	13	85

주1) 부실여신은 회수의문 및 추정손실 여신의 합계임

2) 고정이하분류여신은 고정, 회수의문 및 추정손실 여신의 합계임

3) 순고정이하분류여신은 고정이하분류여신에서 고정이하 총당금을 차감한 후의 금액임

◆ 부실여신 : 상호저축은행의 총 여신 중 회수의문과 추정손실을 합한 것으로 총여신 대비 그 비율이 낮을수록 상호저축은행의 자산 건전성이 양호함을 나타냅니다.

- 회수의문 : 고정으로 분류된 거래처에 대한 총 여신액 중 손실 발생이 예상되나 현재 그 손실액을 확정할 수 없는 회수예상가액 초과여신
- 추정손실 : 고정으로 분류된 거래처에 대한 총 여신액 중 회수불능이 확실하여 손비처리가 불가피한 회수예상가액 초과 여신
- ◆ 고정이하분류여신 : 상호저축은행의 총 여신 중 고정, 회수의문과 추정손실을 합한 것으로 총여신 대비 그 비율이 낮을수록 상호저축은행의 자산 건전성이 양호함을 나타냅니다.
- 고정 : 금융거래내용, 신용상태 등 경영내용이 불량하여 구체적인 회수 조치나 관리방법을 강구할 필요가 있는 거래처에 대한 총여신 중 회수 예상가액 해당여신

(2) 거액 부실여신 증가업체 현황

\* 직전분기대비

제45기 1분기말(금분기):2026년 3월말  
제44기 4분기말(직전분기):2025년 12월말  
(단위 : 억원)

업체명 <sup>1)</sup>	제45기 1분기말 (금분기)	제44기 4분기말 (직전분기)	증가액	증가사유	비고
	해 당	사 항	없 음		

주1) 업체명은 직전분기대비 부실여신잔액이 10억원 이상 증가업체를 대상으로 상위 20개 업체를 기재하되, 법인의 경우 "(주)\*\*\*(업종)", 개인명의대출의 경우 업체명에 "개인대출(홍\*동)"으로 기재

(3) 신규발생 채권재조정업체 현황

제45기 1분기말 : 2026년 3월말

(단위 : 억원)

업체명	채권재조정 결정일자	제45기 1분기말 총여신잔액	부실여신잔액	채권재조정 진행내역	비고
	해 당	사 항	없 음		

주) 총여신잔액이 10억원 이상인 업체를 대상으로 작성함

18. 주식거래

\* 전년동기대비

제45기 1분기말(금분기):2026년 3월말  
제44기 1분기말(전년동기):2025년 3월말  
(단위 : 억원)

구분	제45기 1분기말(금분기)	제44기 1분기말(전년동기)
지급보증	없 음	없 음
대손상각채권	28	29
배서어음	없 음	없 음
환매권부대출채권매각	없 음	없 음
파생금융상품 거래	없 음	없 음

## 19. 비업무용 부동산 보유현황

제45기 1분기말 : 2026년 3월말 현재

(단위 : 억원)

구분	1년내 취득분	1~3년내 취득분	3년 이전 취득분
비업무용 토지	0	0	0
비업무용 건물	0	0	0
합 계	0	0	0

### 19-1. 경영업무 취급현황

\* 전년동기대비

제45기 1분기말(금분기):2026년 3월말  
제44기 1분기말(전년동기):2025년 3월말  
(단위 : 억원, 건, 매)

구분	제45기 1분기말(금분기)		제44기 1분기말(전년동기)	
	실적	건(매)수	실적	건(매)수
할부금융	0	0	0	0
직불카드	0.3	2	0.3	3

### [위험관리]

## 20. 개요

### (1) 리스크 관리조직

♣대표이사 ----- 리스크관리위원회 ----- 리스크관리파트

### (2) 위험관리체계

♣대표이사

♣리스크관리위원회---상근이사 2인과 상근감사 1인으로 구성

\*리스크관리 기본방향 및 주요정책의 결정

\*리스크의 감시, 측정, 평가, 분석 및 보고

\*리스크 관련자료 수집 및 의안상정

\*리스크정책의 전파 및 관련교육

♣리스크관리파트 --- (총무팀, 영업팀, 수신팀, 여신팀, 여신관리팀 장으로 구성)

\*리스크관리업무의 종합기획

\*리스크의 파악, 분석, 측정 및 통제를 위한 리스크관리기법 및 리스크관리시스템 개발

(3) 신용리스크 관리

- ♣개념 : 거래 상대방의 채무불이행으로 대출금등 채권의 원리금을 회수하지 못함에 따른 손실위험
- ♣관리방법 : \*자산건전성 분류기준으로 산업별, 고객별 한도설정 운영  
\*전 직원별 연체대출금 전담관리  
--- 전 직원이 대출채권을 전담 관리하고, 부실 예상시 관리계로 이관하여 법적조치

(4) 시장리스크 관리

- ♣개념 : 금리, 주가, 환율 등이 불리한 방향으로 변동하여 시장성 자산의 가치가 감소하는 위험
- ♣관리방법 : 시뮬레이션 분석을 통한 금리 Gap분석으로 금리 Gap 및 포지션별 한도설정

(5) 유동성리스크 관리

- ♣개념 : 자금조달 및 운용기간의 불일치 등으로 인하여 고객 등의 급속한 자금인출요구에 응할 수 없게 됨에 따라 발생하는 위험
- ♣관리방법 : 유동성 Gap분석을 통한 유동성비율 체크

<정기예금 등의 잔존기간별 잔액>

○ 정기예금

(단위 : 억원)

구 분	1년이내	2년이내	3년이내	3년초과	합 계
정 기 예 금	901	23	5	0	929

○ 대출금

(단위 : 억원)

구 분	1년이내	2년이내	3년이내	4년이내	5년이내	5년초과	합 계
대 출 금	651	157	31	1	1	0	841

주) 종합통장대출 등 한도에 대하여 약정기간을 정하고 특정기간(1개월 등) 안에 회전 취급하는 대출금은 한도약정기간에 불구하고 1년 이내로 분류함.

○ 유가증권

(단위 : 억원)

구 분	1년이내	2년이내	3년이내	4년이내	5년이내	5년초과	합 계
국·공채	0	0	0	0	0	10	10
사 채	0	0	0	0	0	0	0
기 타	3	51	10	0	0	0	64
합 계	3	51	10	0	0	10	74

주 1) 국공채란 통화안정증권, 정부보증채, 재정증권국채, 지방채, 정부투자기관발행채권 등을 말함

2) 유가증권의 만료기간을 특정할 수 없는 주식 및 투자유가증권(출자금 포함) 등은 제외함.

**(6) 신용평가시스템(CSS) 구축**

- ♣개요 : 개인의 신상, 직장, 자산, 신용, 금융기관 거래정보 등을 종합 평가하여 대출여부를 결정해주는 자동전산 시스템. 기존의 신용등급에 따른 대출관행을 한 단계 발전 시킨 것으로 대부분의 은행들이 대출 때 보편적으로 적용하고 있는 신용평가 시스템.
- ♣활용방법 : 대출신청 시 작성하는 인적 사항과 직장, 소득현황, 개인재무상태 등 신용과 관련된 모든 사항을 항목별로 점수화해 이 점수에 따라 대출 가능여부와 대출금액을 산정하는 것을 말한다.
- ♣활용범위 : 모든 대출 심사 시 사용함
- ♣통제구조 : 신용평가시스템 구축

**[기타경영현황]**

**21. 자회사 경영실적**

제45기 1분기말 : 2026년 3월말 현재

(단위 : 억원)

자회사명	재무상황		손익상황		결산 기준일
	총자산	자기자본(자본금)	영업이익	당기순이익	
		해 당	사 항	없 음	

**22. 내부통제**

♣개념 : 은행의 자산보호, 회계자료의 정확성 및 신뢰성 확보, 자원의 효율적 이용, 각종 계획 및 법규의 준수를 확실하게 하기 위하여 임직원이 지속적으로 수행하여야 하는 모든 제도 및 절차를 말한다.

♣감사의 기능과 역할

- 1) 기능별로 재무감사, 준법감사, 업무감사, 경영감사, IT감사로 구분하여 내부감사의 수립, 집행, 결과평가, 사후조치 개선방안 제시
- 2) 회사의 전반적인 내부통제시스템에 대한 평가 및 개선방안 제시
- 3) 내부감사부서장(준법감시인)의 임면에 대한 동의
- 4) 감사인선임위원회의 승인을 받은 외부감사인의 선정 및 해임 요청
- 5) 외부감사인의 감사활동에 대한 평가
- 6) 감사결과 지적사항에 대한 조치 확인
- 7) 관계법령 또는 정관에서 정한 사항과 이사회가 위임한 사항의 처리
- 8) 기타 이사회가 필요하다고 인정하는 사항에 대한 감사

♣내부감사부서 검사방향

- 1) 법, 규정 준수 여부 점검

- 2) 금융사고 예방을 위한 시스템 점검 및 모니터링 강화
- 3) 기타 부대업무처리 적정성 점검

♣**검사 빈도**

- 1) 정기감사 : 년 1회 실시
- 2) 특별감사 : 대표이사 또는 상근감사가 필요하다고 인정하는 시기
- 3) 상시감사 : 매일 실시
- 4) 수시감사 : 분기 1회 이상 실시

♣**감사조직(인원, 경직 등) 및 활동 내역**

구 분	인 원	경 직	활 동 내 역
총무팀	2명	경직 1명	<ul style="list-style-type: none"> <li>- 정기 및 특별감사 실시</li> <li>- 일상감사업무 수행</li> <li>- 대손상각채권에 대한 부책 심의</li> <li>- 기타 정관 및 규정 등에서 정한 업무수행</li> </ul>

♣**여신심사위원회 구성 · 세부운영기준 · 운영실적**

저축은행의 여신심사위원회의 설치 · 운영기준은 최근 3개 사업연도 자산 평균 총액이 3천억 원 이상으로 규정되어 있으므로 당 저축은행은 해당되지 않습니다. 그러나, 투명하고 건전한 여신취급과 수익성 제고를 위하여 여신심사역협의회를 설치, 운영하고 있으며 위원은 4명으로 구성되어 있으며, 감사 배석 하에 심의를 하고 있습니다.

**23. 민원발생 건수**

※ 동 민원건수는 중복 · 반복민원, 단순 질의성, 금융회사에 책임을 물을 수 없는 민원 등은 제외되어 있으므로 이용 · 활용 시 주의하시기 바랍니다.

※ 동 민원건수는 상호저축은행 통일경영공시기준에 의거하여 작성되었습니다.

※ **대상기간**

- 금 분기 : 2026년 1분기(2026.01.01.~2026.03.31.)
- 전 분기 : 2025년 4분기(2025.10.01.~2025.12.31.)

가. 민원건수

구 분	민원 건수			환산건수 <sup>3)</sup> (고객 만명당 건)			비고
	2025년 4분기 (전분기)	2026년 1분기 (금분기)	증감률 (%)	2025년 4분기 (전분기)	2026년 1분기 (금분기)	증감률 (%)	
자체민원 <sup>1)</sup>							
대외민원 <sup>2)</sup>							
합 계	해	당	사	향	없	음	

주1) 서면 및 인터넷 홈페이지 등으로 접수된 민원

주2) 금융감독원 등 타 기관에 접수된 민원 중 이첩된 민원 또는 사실조회 요청한 민원. 단, 해당기관(금융감독원 등 타 기관)에서 이첩 또는 사실 조회 없이 직접 처리한 민원은 제외

주3) 환산 건수 = (전체 민원 건수 / 전체 고객 수)×10,000

나. 유형별 민원건수

구 분	민원 건수			환산건수 (고객 만명당 건)			비고
	2025년 4분기 (전분기)	2026년 1분기 (금분기)	증감률 (%)	2025년 4분기 (전분기)	2026년 1분기 (금분기)	증감률 (%)	
	유 형	수 신	여 신	채권추심	기 타		
합 계	해	당	사	항	없	음	

다. 상품별 민원건수

구 분	민원 건수			환산건수 (고객 만명당 건)			비고
	2025년 4분기 (전분기)	2026년 1분기 (금분기)	증감률 (%)	2025년 4분기 (전분기)	2026년 1분기 (금분기)	증감률 (%)	
	상 품 별	예·적금 <sup>주1)</sup>	주택담보대출	신용대출	방카 슈랑스	기타	
합 계	해	당	사	항	없	음	

주1) 계, 부금, 입출금이 자유로운 예금 등 수신 상품 포함

## 24. 대주주 및 임원과의 거래내역

### 가. 신용공여<sup>1)</sup>현황

\* 직전분기대비

제45기 1분기말(금분기):2026년 3월말  
제44기 4분기말(직전분기):2025년12월말  
(단위 : 백만원, %)

주주(또는 임원)명 <sup>2)</sup>	주주(또는 임원) 및 특수관계인명 <sup>3)</sup>		선임당시 신용공여 (A)	제44기 4분기말 (직전분기) 신용공여(B)	제45기 1분기말 (금분기) 신용공여(C)	증 감(증감율)	
						선임일 대비(C-A)	직전분기 대비(C-B)
주주	( )	본 인		해		( )	( )
		특수 관계인				( )	( )
		소 계				( )	( )
	( )	본 인				( )	( )
		특수 관계인		당		( )	( )
		소 계				( )	( )
	합 계	본 인				( )	( )
		특수관계인				( )	( )
		소 계		사		( )	( )
임원	( )	본 인				( )	( )
		특수 관계인				( )	( )
		소 계		항		( )	( )
	( )	본 인				( )	( )
		특수 관계인				( )	( )
		소 계		없		( )	( )
	합 계	본 인				( )	( )
		특수관계인				( )	( )
		소 계				( )	( )
총 계	본 인		음		( )	( )	
	특수관계인				( )	( )	
	계				( )	( )	

주) ① 상호저축은행법 제2조 제6호에서 정하는 신용공여를 말함

② 주주의 경우 상호저축은행법 제2조 제11호에 의한 대주주인 경우에 한하여 작성대상으로 함. 임원의 경우에는 ( )에 선임년월과 직위(저축은행장, 사외이사 등)를 명시함. 신용공여가 없는 주주 및 임원의 경우에는 신용공여란에 '해당사항 없음'으로 명시함

③ 상호저축은행법시행령 제30조 제2항에서 정하는 주주(또는 임원)의 특수관계인임

나. 기타 주요 거래내역

(1) 부동산 매매 현황<sup>1)</sup>

제45기 1분기말 : 2026년 3월말 현재

(단위 : 백만원)

주주(또는 임원)명 <sup>2)</sup>		주주(또는 임원) 및 특수관계인명 <sup>3)</sup>		거래구분 (매수/매도)	계약일자	거래액	비 고
주주		본 인					
		특수 관계인					
		소 계			해		
		본 인					
		특수 관계인			당		
		소 계					
임원		본 인			사		
		특수 관계인					
		소 계			항		
		본 인					
		특수 관계인			없		
		소 계					
총 계		본 인			음		
		특수관계인					
		계					

주) ① 당해 회계연도중(2026년1월1일부터 2026년 3월 31일까지) 주주(또는 임원) 및 특수관계인과 이루어진 부동산 매매 내역을 대상으로 작성함

②, ③ 양식 '가'의 해당 각주와 동일

(2) 부동산 임대차 현황<sup>1)</sup>

제45기 1분기말 : 2026년 3월말 현재

(단위 : 백만원)

주주(또는 임원)명 <sup>2)</sup>	주주(또는 임원) 및 특수관계인명 <sup>3)</sup>		거래구분 (임대/임차)	계약 체결일	계약 종료일	임대차 거래액		비고
						보증금	연간 임대(임차)료	
주주	본 인							
	특수 관계인				해			
	소 계							
	본 인				당			
	특수 관계인							
	소 계				사			
임원	본 인							
	특수 관계인				항			
	소 계							
	본 인				없			
	특수 관계인							
	소 계				음			
총 계	본 인							
	특수관계인							
	계							

주) ① 보고서 작성 기준일 현재 주주(또는 임원) 및 특수관계인과 이행중에 있는 부동산 임대차계약을 대상으로 작성함  
 ②, ③ 양식 '가'의 해당 각주와 동일

(3) 물품공급 및 용역계약 등 현황<sup>1)</sup>

제45기 1분기말 : 2026년 3월말 현재

(단위 : 백만원)

주주(또는 임원)명 <sup>2)</sup>		주주(또는 임원) 및 특수관계인명 <sup>3)</sup>		거래내용 <sup>4)</sup>	거래일자	물품공급 (또는 용역계약)액	비 고
주 주		본 인					
		특수 관계인			해		
		소 계					
		본 인			당		
		특수 관계인					
		소 계			사		
임 원		본 인					
		특수 관계인			항		
		소 계					
		본 인			없		
		특수 관계인					
		소 계			음		
총 계		본 인					
		특수관계인					
		계					

주) ① 당해 회계연도 중(2026년 1월1일부터 2026년 3월 31일까지) 주주(또는 임원) 및 특수관계인으로부터 물품을 공급 받거나 용역을 제공받은 거래 등을 대상으로 작성함

②,③ 양식 '가'의 해당 각주와 동일

④ ○○물품공급, ○○용역계약 등으로 표시함

(4) 주식거래 현황<sup>1)</sup>

제45기 제1분기말(금기) : 2026년 3월말 현재  
 제44기말(전기) : 2025년 12월말 현재  
 (단위 : 백만원, 천주)

주주(또는 임원)명 <sup>2)</sup>	주주(또는 임원) 및 특수관계인명 <sup>3)</sup>		제44기말 (전기)		매 수		매 도		제45기 1분기말 현재		비고
			B/S상 잔액	보유량	거래 금액	거래 수량	거래 금액	거래 수량	B/S상 잔액	보유량	
주주	본 인										
	특수 관계인					해					
	소 계										
	본 인					당					
	특수 관계인										
	소 계					사					
임원	본 인										
	특수 관계인					항					
	소 계										
	본 인					없					
	특수 관계인										
	소 계					음					
총 계	본 인										
	특수관계인										
	계										

주) ① 당해 회계연도 중(2026년 1월 1일부터 2026년 3월 31일까지) 주주(또는 임원) 및 특수관계인이 발행한 주식을 매수 또는 매도한 거래(장기투자목적으로 매수 또는 매도한 거래를 제외함)를 대상으로 작성함

②, ③ 양식 '가'의 해당 각주와 동일

## 25. 대주주 발행주식 취득 현황

(단위 : 백만원)

주주 구분 <sup>1)</sup>	대주주명	발행사		전분기말 보유현황				취득내역					처분내역					분기말 보유현황							
		회사명	대주주와의 관계	주식수	지분율	취득금액(A)	시가	취득일자	취득주식수	취득목적	취득방법 <sup>2)</sup>	1주당취득가액	취득금액(B)	처분일자	처분주식수(C)	처분방법 <sup>2)</sup>	1주당처분가액(D)	1주당취득금액(E)	1주당장부금액(F)	처분손익{C*(D-F)}	주식수	지분율	취득금액(A+B-C*E)	시가	
대주주																									
	소계										해														
											당														
	소계										사														
	합계																								
주주											항														
	소계										없														
											음														
	소계																								
	합계																								
총계																									

(공시주기 : 분기)

주1) 저축은행의 최대주주, 주요주주 여부를 기재

2) 장내거래, 장외거래 등을 구분기재

\* 참고조문 : 상호저축은행법 제12조의2, 동법 시행령 제9조의4, 상호저축은행업 감독규정 제23조의3

## 26. 감사보고서

외부감사인 분기검토보고서

## 27. 재무상태표

## 28. 손익계산서

## 29. 연결감사보고서

(1) 연결결산감사보고서

(2) 외부감사인 연결검토보고서

※ 26 ~ 28. 항목 : 외부감사인 분기검토보고서 별지 첨부함.

※ 29. 항목은 해당사항 없음.